



European
Commission

Poradenské centrum EU pro energetickou chudobu (EU Energy Poverty Advisory Hub)





Povědomí o energetické chudobě napříč Evropou roste. The Energy Poverty Advisory Hub (Poradenské centrum pro energetickou chudobu), přední iniciativa EU, kterou na žádost Evropského parlamentu řídí Evropská komise, je kolaborativní síť zainteresovaných stran zaměřená na vymýcení energetické chudoby a urychlení spravedlivé energetické transformace evropských místních samospráv.

Naším posláním je být centrem odborných znalostí o energetické chudobě v Evropě pro místní samosprávy a všechny strany zainteresované na vytváření opatření pro boj proti energetické chudobě v Evropě.

Více než 34 milionů lidí v Evropské unii se v různé míře potýká s energetickou chudobou, přičemž nejvíce zasaženy jsou ty nejzranitelnější skupiny.

Energetická chudoba může mít mnoho podob: když účty za energie odčerpají velkou část příjmu spotřebitelů, což má dopad na jejich schopnost pokrýt ostatní náklady, když jsou spotřebitelé nuceni snížit spotřebu energií svých domácností. K tomuto problému přispívají nízké příjmy, neefektivní budovy a spotřebiče a specifické energetické potřeby.

Takové podmínky mohou mít vliv na fyzické a duševní zdraví a pohodu lidí.



Přiměřené teplo, chlazení, osvětlení a energie k napájení spotřebičů jsou základními službami potřebnými k zajištění důstojné životní úrovně.

Snadný přístup k energiím umožňuje občanům dosáhnout jejich plného potenciálu a podporuje sociální inkluzi.

V celé Evropě roste povědomí o energetické chudobě. Energy Poverty Advisory Hub (EPAH) je kolaborativní síť zainteresovaných stran, jejichž cílem je **vymýtit energetickou chudobu** a urychlit spravedlivou energetickou transformaci **evropských místních samospráv**.

Naším posláním je být **centrem odborných znalostí o energetické chudobě v Evropě pro místní samosprávy** a všechny zainteresované strany, které se chtějí podílet na vytváření opatření boje proti energetické chudobě v Evropě.

Navštivte naši platformu a

objevujte lokální kroky

Řada evropských měst a obcí již začala řešit energetickou chudobu a přijala místní přístup, který odpovídá potřebám komunit. Můžete si přečíst článek „**Tackling energy poverty through local actions – Inspiring cases from across Europe**“ (Potírání energetické chudoby prostřednictvím místních opatření – inspirativní případy z celé Evropy) a prozkoumat **online EPAH ATLAS**, který vás jistě inspiruje mnoha případovými studii a lokálními opatřeními.



Znáte další inspirativní projekty či opatření v oblasti energetické chudoby? Přidejte je do Atlasu.



Zjistěte více o energetické chudobě a jejím zmírňování

Pochopení, měření a sledování energetické chudoby je důležitým krokem k jejímu zmírnění. Pomůckou v tomto procesu vám mohou být bezplatně přístupné nástroje. **Tři otevřené online vzdělávací kurzy** umožní účastníkům rozšířit své dovednosti a kompetence, a vytvořit tak vlastní přístup k boji proti energetické chudobě. Získáte přístup k **souboru ukazatelů** pro posuzování energetické chudoby v místním měřítku (vypracovanému ve spolupráci Paktu starostů a primátorů, EPAH a Společného výzkumného střediska).

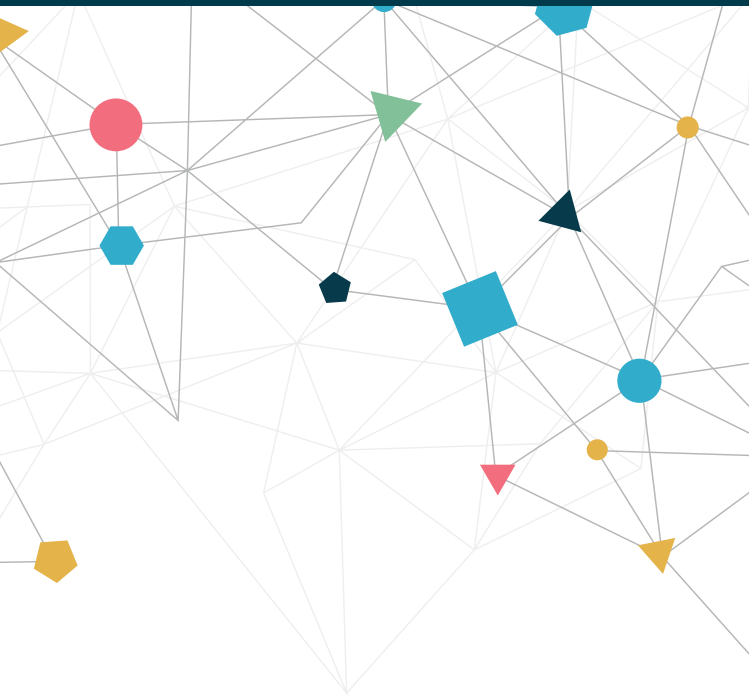
Vytvořte vlastní místní přístup

Řešení energetické chudoby je prioritou, při níž ovšem musíte často čelit náročným výzvám. Chce vaše město nebo obec zavést místní opatření v oblasti energetické chudoby, ale potřebuje poradit? **Helpdesk** iniciativy EPAH vás nasměruje správným směrem. Navíc budete mít **v nadcházejících letech možnost přihlásit se do 2 veřejných výzev** na podporu orgánů místní samosprávy a obcí. Vybraná města budou při realizaci svých plánů usměřňovány odbornými organizacemi a týmem EPAH.



KONTAKTOVAT
HELPDESK





Zůstaňte v obraze

 energy-poverty.ec.europa.eu

 info@energypoverty.eu

 [#energypovertyAH](https://twitter.com/energypovertyAH) [#EPAH](https://twitter.com/EPAH)