



European
Commission

EU Energy Poverty Advisory Hub

(ELi energiavaesuse
nõuandekeskus)





Kogu Euroopas ollakse energიაvamususest üha enam teadlikud. ELi juhtiv algatus Energy Poverty Advisory Hub (Energiavaesuse nõuandekeskus) on sidusrühmade koostöövõrgustik, mida juhib Euroopa Parlamendi palvel Euroopa Komisjon ning mille eesmärk on kaotada energიაvamus ja kiirendada Euroopa kohalikes omavalitsustes õiglast energiasüsteemi ümberkujundamist.

Meie missioon on olla Euroopas energიაvamususe eksperdikeskus kohalikele omavalitsustele ja kõigi sidusrühmade jaoks, kes on huvitatud Euroopas energიაvamususe vastu võitlemiseks meetmete võtmisest.

Euroopa Liidus kannatab energiavaesuse all erineval määral üle 34 miljoni inimese, kusjuures enim mõjutab see kõige haavatavamaid rühmasid.

Energiavaesuse võib esineda mitmel kujul, näiteks kui energiaarved neelavad suure osa tarbijate sissetulekust, mis mõjutab nende võimet katta muid kulusid, või kui tarbijad on sunnitud vähendama oma majapidamises energiatarbimist. Probleemi süvendavad madalad sissetulekud, ebaefektiivsed hooned ja seadmed ning konkreetsed energiavajadused.

Sellised tingimused võivad mõjutada inimeste füüsilist ja vaimset tervist ning heaolu.



Piisav soojus, jahutus, valgustus ja elektrienergia seadmete kasutamiseks on hädavajalikud teenused, mida on vaja inimväärse elatustaseme tagamiseks.

Lihne juurdepääs energiateenustele annab kodanikele võimaluse oma potentsiaali realiseerida ja suurendab sotsiaalset kaasatust.

Kogu Euroopas ollakse energiavaesusest üha enam teadlikud. Energy Poverty Advisory Hub (EPAH) on sidusrühmade koostöövõrgustik, mille eesmärk on **kaotada energiavaesus** ja kiirendada **Euroopa kohalikes omavalitsustes** õiglast energiasüsteemi ümberkujundamist.

Meie missioon on olla **Euroopas energiavaesuse eksperdikeskus kohalike omavalitsuste** ja kõigi sidusrühmade jaoks, kes on huvitatud Euroopas energiavaesuse vastu võitlemiseks meetmete võtmisest.

Külastage meie platvormi

Avastage kohalikke meetmeid

Erinevad Euroopa linnad, külad ja alevid tegelevad juba energiavaesuse probleemiga, rakendades kohalikku lähenemist, mis vastab kogukondade vajadustele. Võite lugeda väljaannet „Energiavaesuse vastu võitlemine kohalike meetmete abil – inspireerivad lood kogu Euroopast“ ja uurida veebipõhist ATLAST (EPAH ATLAS), et saada inspiratsiooni erinevatest juhtumiuuringutest ja kohalikest meetmetest.



Kas teate muid inspireerivaid energiavaesuse projekte või meetmeid?
Esitage need Atlasele.



Lisateave energiavaesuse ja selle leevendamise kohta

Energiavaesuse leevendamiseks on olulised sammud selle mõistmine, mõõtmine ja jälgimine. Selles võivad olla abiks tasuta kättesaadavad tööriistad. **Kolm avatud veebipõhist koolituskursust** võimaldavad osalejatel parandada oskusi ja pädevusi, et töötada energiavaesuse vastu võitlemiseks välja oma lähenemisviis. Samuti on võimalik kasutada **näitajate kogumit**, mille abil hinnata kohalikul tasandil energiavaesuse seis (välja töötanud linnapeade pakt, Energy Poverty Advisory Hub ja Teadusuuringute Ühiskeskus).

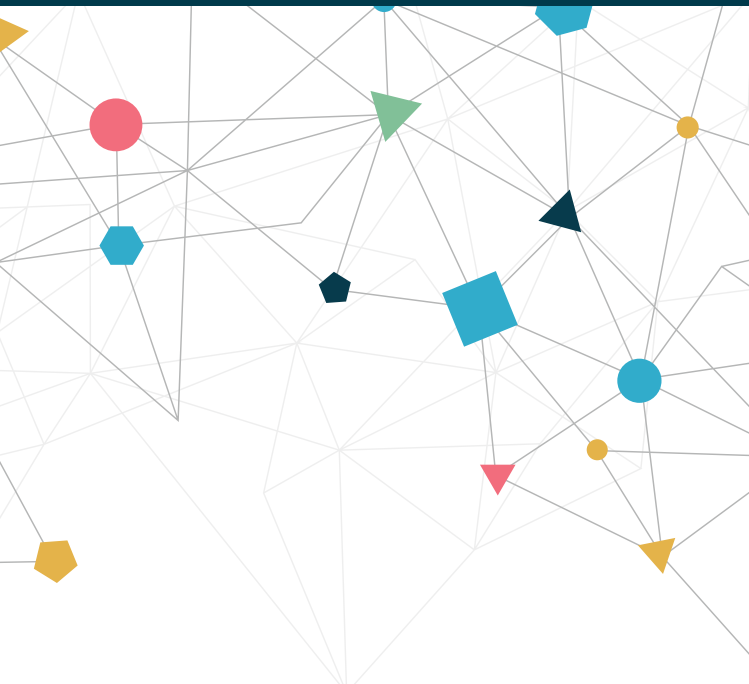
Käivitage enda kohalik lähenemine

Energiavaesusega tegelemine on prioriteetne, kuid sageli seistakse silmitsi keeruliste probleemidega. Kas teie linn või omavalitsus soovib rakendada energiavaesuse vallas kohalikke meetmeid ja vajab nõustamist? EPAH **kasutajatugi** näitab teile õige suuna kätte. Lisaks on **lähiaastatel võimalik kandideerida kahel avalikul konkursil**, et toetada kohalikke asutusi ja omavalitsusi. Valitud linnu juhendavad kava elluviimisel ekspertorganisatsioonid ja EPAH meeskond.



VÕTA ÜHENDUST
KASUTAJATOEGA





Hoiame sidet

 energy-poverty.ec.europa.eu

 info@energypoverty.eu

 [#energypovertyAH](#) [#EPAH](#)