



European
Commission

Energy Poverty Advisory Hub dell'Unione Europea





In Europa cresce sempre più la consapevolezza (e conoscenza) sul problema della povertà energetica. L'Energy Poverty Advisory Hub (EPAH) è un'importante iniziativa condotta dalla Commissione europea su richiesta del Parlamento europeo, che mira a creare una rete di attori interessati a contrastare la povertà energetica ed accelerare una transizione energetica giusta da parte dei governi locali europei.

La nostra missione è di costituire il centro di riferimento sulla povertà energetica in Europa per i governi locali e per tutti gli attori interessati a contrastare il fenomeno.

Oltre 34 milioni di persone nell'Unione Europea si trovano in condizioni di povertà energetica a vari livelli, con i gruppi vulnerabili tra i più colpiti.

La povertà energetica può manifestarsi sotto varie forme: le bollette dell'energia assorbono una grossa fetta del reddito dei cittadini riducendo la loro capacità di coprire altre spese, oppure i cittadini sono obbligati a ridurre i consumi energetici nelle loro abitazioni. Inoltre bassi redditi, inefficienza di edifici ed apparecchi, ed esigenze energetiche specifiche aggravano ulteriormente la situazione

Queste condizioni possono pregiudicare la salute e il benessere fisico e mentale delle persone.



Riscaldamento ed illuminazione adeguati oltre all'energia per alimentare gli apparecchi rappresentano servizi fondamentali volti a garantire un livello di vita dignitoso.

La facilità di accesso ai servizi energetici consente ai cittadini di realizzarsi pienamente e migliora l'inclusione sociale.

In Europa cresce sempre più la conoscenza sulla povertà energetica. L'Energy Poverty Advisory Hub (EPAH) è un'importante iniziativa a livello UE che mira a creare una rete di attori interessati a **contrastare la povertà energetica** e accelerare una transizione energetica giusta da parte dei **governi locali europei**.

La nostra missione è rappresentare il **centro di riferimento sulla povertà energetica in Europa per i governi locali** e per tutte le parti interessate a contrastare la povertà energetica in Europa.

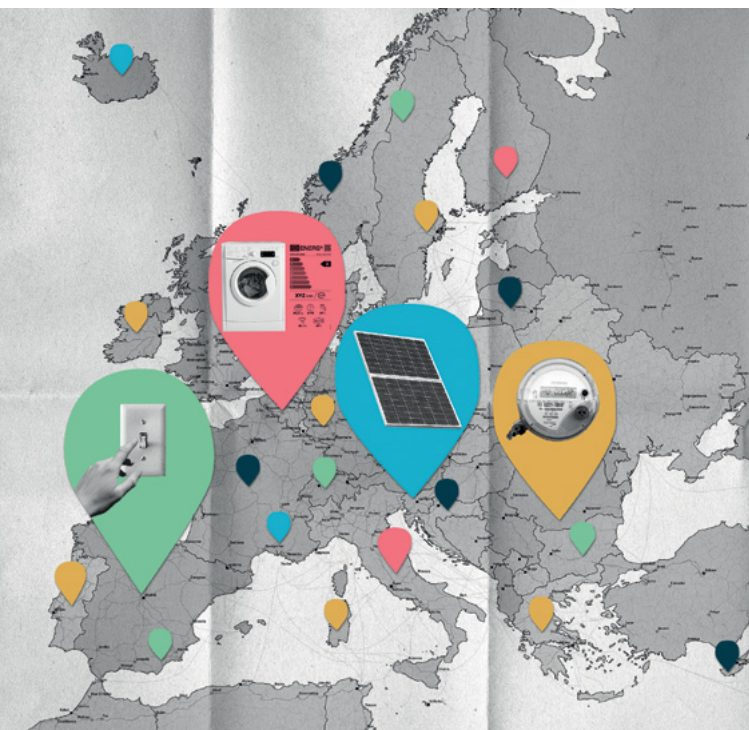
Visita la nostra piattaforma online per

Scoprire le azioni locali

Diverse grandi città, paesi e cittadine più piccole hanno iniziato ad affrontare il tema della povertà energetica adottando un approccio locale che risponda alle esigenze delle comunità. È possibile leggere il documento **“Tackling energy poverty through local actions – Inspiring cases from across Europe”** (Affrontare la povertà energetica attraverso le azioni locali. Casi esemplari in Europa) ed esplorare l'**ATLAS online (EPAH ATLAS)** per trarre spunto dai numerosi casi di studio e misure già avviate a livello locale.



Conosci altri progetti o misure interessanti sulla povertà energetica? Invali all'ATLAS.



Saperne di più sulla povertà energetica e le azioni di mitigazione

Comprendere, misurare e monitorare la povertà energetica rappresenta un passo importante per alleviarla. L'accesso libero ad alcuni strumenti potrebbe aiutarvi nel processo. **Tre corsi di formazione online aperti** consentiranno ai partecipanti di migliorare le capacità e le competenze per sviluppare un proprio approccio ad affrontare la povertà energetica. Potrete consultare un **insieme di indicatori** volti a valutare lo stato della povertà energetica su scala locale (sviluppati dal Patto dei Sindaci, dall'EPAH e dal Centro Comune di Ricerca - CCR).

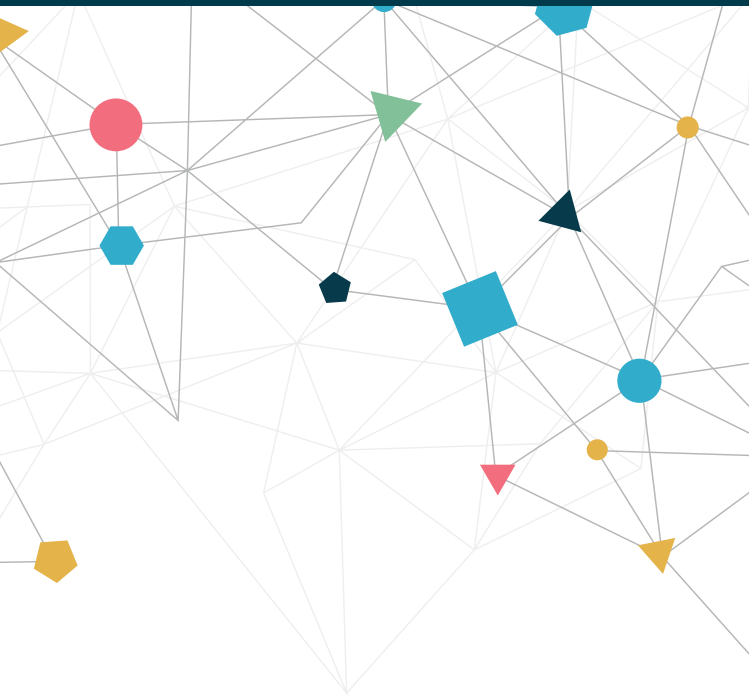
Avviare la tua iniziativa locale

Affrontare la povertà energetica rappresenta una priorità ma spesso comporta affrontare sfide complesse. La tua città o il tuo comune desiderano avviare un'azione locale sulla povertà energetica e hai bisogno di assistenza? L'**helpdesk** di EPAH ti indicherà la strada giusta da seguire. Inoltre, avrai l'opportunità di presentare la candidatura nell'ambito di **2 bandi nei prossimi anni** per sostenere le amministrazioni locali e i comuni. Le città selezionate saranno guidate da esperti e dal team di EPAH per l'attuazione del piano di lavoro.



[CONTATTA L'HELPDESK](#)





Resta in contatto con noi

 <https://energy-poverty.ec.europa.eu/en>

 info@energypoverty.eu

 [#energypovertyAH](#) [#EPAH](#)