



European
Commission

**Platforma de
consiliere în
domeniul sărăciei
energetice pentru
UE (EU Energy Poverty
Advisory Hub)**





Conștientizarea sărăciei energetice este din ce în ce mai prezentă, peste tot în Europa. Inițiativa majoră a UE, sub denumirea Energy Poverty Advisory Hub - Platforma de consiliere în domeniul sărăciei energetice, susținută de Comisia Europeană la cererea Parlamentului European, reprezintă o rețea colaborativă a părților interesate, care își propune să eradică sărăcia energetică, accelerând tranziția administrațiilor locale europene spre energia echitabilă.

Misiunea noastră este să devenim centrul expertizei în domeniul sărăciei energetice din Europa pentru administrațiile locale și toate părțile implicate, interesate în aplicarea măsurilor de combatere a sărăciei energetice în Europa.

Peste 34 de milioane de persoane din Uniunea Europeană se confruntă cu sărăcia energetică la diferite niveluri, categoriile de populație cele mai vulnerabile fiind și cele mai afectate.

Sărăcia energetică poate apărea sub mai multe forme: atunci când facturile la energie absorb un procent ridicat din veniturile consumatorilor, afectând capacitatea acestora de a acoperi alte cheltuieli; atunci când consumatorii sunt forțați să limiteze consumul de energie al gospodăriei. Veniturile scăzute, clădirile și aparatele ineficiente și nevoile energetice specifice accentuează această problemă.

Aceste condiții pot afecta sănătatea și bunăstarea fizică și psihică a oamenilor.



Schemele adecvate de încălzire, răcire, iluminare și furnizare a energiei pentru alimentarea aparatelor sunt servicii esențiale necesare pentru a garanta un nivel de trai decent.

Accesul ușor la servicii energetice le permite cetățenilor să își valorifice potențialul, sporind incluziunea socială.

Conștientizarea sărăciei energetice este din ce în ce mai prezentă, peste tot în Europa. Platforma de consiliere în domeniul sărăciei energetice (EPAH - Energy Poverty Advisory Hub) reprezintă o rețea colaborativă a părților implicate, care își propune să eradicaze sărăcia energetică și să accelereze tranziția administrațiilor locale europene spre o energie echitabilă.

Misiunea noastră este să devenim centrul expertizei în domeniul sărăciei energetice din Europa pentru administrațiile locale și toate părțile implicate, interesate în aplicarea măsurilor de combatere a sărăciei energetice în Europa.

Vizitați platforma noastră la

Descoperiți acțiunile locale

Diferite orașe, sate și comune europene au început deja să abordeze problema sărăciei energetice, adoptând o strategie locală care să corespundă nevoilor comunităților. Puteți citi „**Combaterea sărăciei energetice prin acțiuni locale - Exemple de urmat din întreaga Europă**” și puteți explora baza de date EPAH ATLAS online pentru a vă inspira din numeroasele studii de caz și măsuri locale..



Cunoașteți alte proiecte sau măsuri care pot servi de exemplu în domeniul sărăciei energetice? Trimițeți-le în Atlas.



Aflați mai multe despre sărăcia energetică și atenuarea efectelor acesteia

Înțelegerea, măsurarea și monitorizarea sărăciei energetice reprezintă un pas important în vederea atenuării acesteia. Instrumentele cu acces gratuit vă oferă îndrumare în acest proces. **Trei cursuri gratuite de formare online** vor permite participanților să își îmbunătățească abilitățile și competențele pentru a-și dezvolta propria abordare în domeniul combaterii sărăciei energetice. Veți avea acces la o **serie de indicatori** pentru evaluarea situației sărăciei energetice la scară locală (elaborat de Convenția primarilor, EPAH și Centrul Comun de Cercetare).

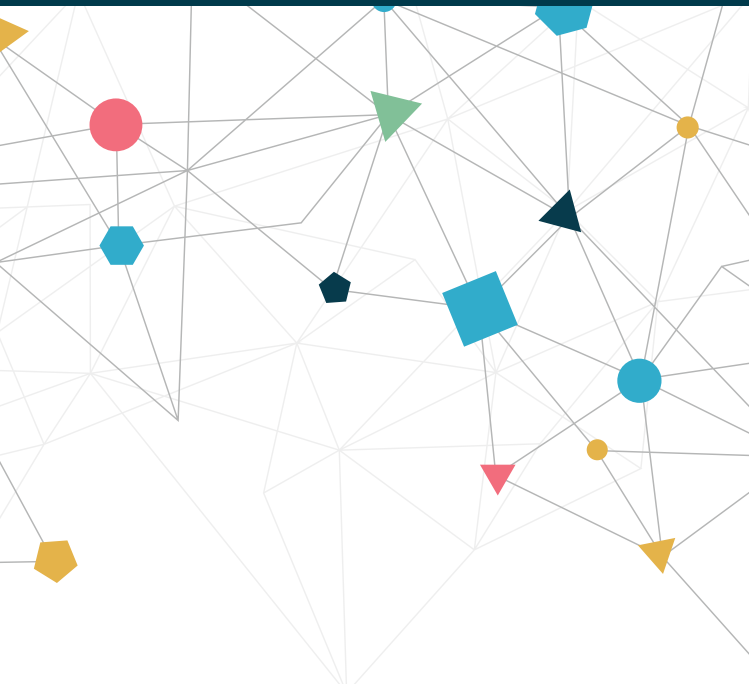
Inițiați propria abordare locală

Combaterea sărăciei energetice este o prioritate, care se confruntă însă adesea cu provocări complexe. Orașul sau municipalitatea dumneavoastră dorește să lanseze o acțiune locală privind sărăcia energetică și are nevoie de îndrumare? **Punctul de asistență** EPAH vă va îndruma în direcția corectă. În plus, veți avea șansa de a vă înscrie la **2 cereri deschise de propuneri în anii următori** pentru a sprijini autoritățile locale și municipalitățile. Orașele selectate vor fi îndrumate de organizații de experți și de echipa EPAH în procesul de aplicare a planului.



CONTACTAȚI PUNCTUL DE ASISTENȚĂ





Contactați-ne

 energy-poverty.ec.europa.eu

 info@energypoverty.eu

 [#energypovertyAH](https://twitter.com/energypovertyAH) [#EPAH](https://twitter.com/EPAH)