



European
Commission

Poradenské centrum EÚ pre energetickú chudobu (EU Energy Poverty Advisory Hub)





Povedomie o energetickej chudobe je naprieč Európou čoraz väčšie. The Energy Poverty Advisory Hub (Poradenské centrum pre energetickú chudobu), popredná iniciatíva EÚ, ktorú na žiadosť Európskeho parlamentu riadi Európska komisia, je kolaboratívnou sieťou zainteresovaných strán zameranou na vykorenenie energetickej chudoby a urýchlenie spravodlivej energetickej transformácie európskych miestnych samospráv.

Naším poslaním je byť centrom odborných znalostí o energetickej chudobe v Európe pre miestne samosprávy a všetky zainteresované strany, ktoré majú záujem vytvárať opatrenia na boj proti energetickej chudobe v Európe

Energetickú chudobu zažíva v rôznej miere viac ako 34 miliónov ľudí v Európskej únii, pričom najviac postihnuté sú najzraniteľnejšie skupiny.

Energetická chudoba sa môže vyskytovať v mnohých podobách: keď účty za energie predstavujú vysoké percento príjmov spotrebiteľov, čo ovplyvňuje ich schopnosť pokryť iné výdavky; keď sú spotrebiteľia nútení znižovať spotrebu energie vo svojich domácnostiach. K tomuto problému prispievajú nízke príjmy, neefektívne budovy a spotrebiče a špecifické energetické potreby.

Tieto podmienky môžu ovplyvniť fyzické a duševné zdravie a blaho ľudí.



Primerané teplo, chladenie, osvetlenie a energia na napájanie spotrebičov predstavuje základné služby potrebné na zabezpečenie dôstojnej životnej úrovne.

Ľahký prístup k energetickým službám umožňuje občanom využiť svoj potenciál a zlepšuje ich sociálne začlenenie .

V celej Európe rastie povedomie o energetickej chudobe. Poradenské centrum pre energetickú chudobu (EPAH) je kolaboratívna sieť zainteresovaných strán, ktorej cieľom je **odstránenie energetickej chudoby** a urýchlenie spravodlivej energetickej transformácie **európskych miestnych samospráv**.

Naším poslaním je byť **centrom odborných znalostí o energetickej chudobe v Európe pre miestne samosprávy** a všetky zainteresované strany, ktoré majú záujem prijímať opatrenia na boj proti energetickej chudobe v Európe.

Navštívte našu platformu a

objavte lokálne kroky

Rôzne európske mestá, mestečká a obce už začali riešiť energetickú chudobu, pričom si osvojili miestny prístup vyhovujúci potrebám komunit. Môžete si prečítať článok „**Tackling energy poverty through local actions – Inspiring cases from across Europe**“ (Vysporiadanie sa s energetickou chudobou prostredníctvom lokálnych krokov – inšpiratívne prípady z celej Európy) a preskúmať **online EPAH ATLAS**, aby ste získali inšpiráciu z mnohých prípadových štúdií a lokálnych opatrení.



Viete o ďalších inšpiratívnych projektoch alebo opatreniach proti energetickej chudobe? Pridajte ich do Atlasu.



Zistite viac o energetickej chudobe a jej zmiernovaní

Pochopenie, meranie a monitorovanie energetickej chudoby je dôležitým krokom pri jej zmiernovaní. Pri tomto procese vám môžu pomôcť bezplatne prístupné nástroje. **Tri otvorené online vzdelávacie kurzy** umožnia účastníkom rozšíriť svoje zručnosti a kompetencie a vytvoriť tak vlastný prístup k boju proti energetickej chudobe. Získate prístup k **súboru ukazovateľov** na hodnotenie stavu energetickej chudoby na miestnej úrovni (vypracovanému v spolupráci Dohovoru primátorov a starostov, EPAH a Spoločného výskumného centra).

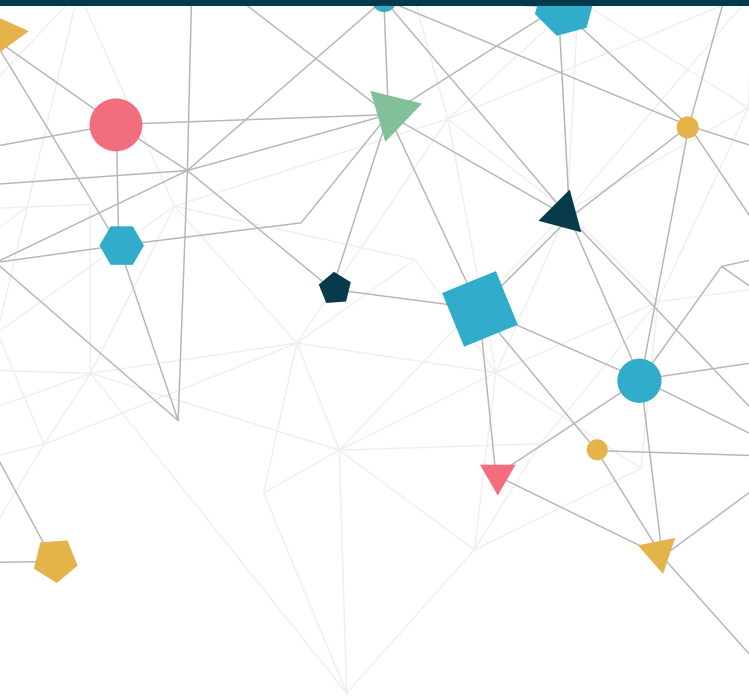
Iniciujte vlastný miestny prístup

Riešenie energetickej chudoby je prioritou, pri ktorej však často musíte čeliť náročným výzvam. Chce vaše mesto alebo obec zaviesť miestne opatrenie v oblasti energetickej chudoby a potrebuje poradenstvo? **Asistenčná služba** EPAH vám ukáže správny smer. Navyše budete mať **v nasledujúcich rokoch** možnosť prihlásiť sa do **2 otvorených výziev** na podporu miestnych orgánov a obcí. Vybrané mestá budú pri realizácii svojho plánu usmerňované odbornými organizáciami a tímom EPAH.



KONTAKTOVAŤ
ASISTENČNÚ SLUŽBU





Zostaňte v obraze

 energy-poverty.ec.europa.eu

 info@energypoverty.eu

 [#energypovertyAH](https://twitter.com/energypovertyAH) [#EPAH](https://twitter.com/EPAH)