



European
Commission

Svetovalno vozlišče za energetska revščino EU (EU Energy Poverty Advisory Hub)





Zavedanje o energetske revščini narašča po vsej Evropi. Svetovalno vozlišče za energetska revščino (Energy Poverty Advisory Hub), vodilna pobuda EU, ki jo na zahtevo Evropskega parlamenta vodi Evropska komisija, je omrežje sodelovanja zainteresiranih strani, ki si prizadevajo izkoreniniti energetska revščino in pospešiti pravičen energetska prehod evropskih lokalnih oblasti.

Zavzemamo si biti središče strokovnega znanja o energetske revščini v Evropi za lokalne oblasti in vse zainteresirane strani, ki želijo ukrepati v boju proti energetske revščini v Evropi.

Več kot 34 milijonov ljudi v Evropski uniji se v različni meri sooča z energetske revščino, pri čemer so najbolj prizadete najbolj ranljive skupine.

Energetska revščina se lahko pojavi v več oblikah: ko stroški porabe energije zagrizajo v visok odstotek dohodkov potrošnikov, zaradi česar ne morejo kriti drugih stroškov, ali ko so potrošniki prisiljeni zmanjšati porabo energije v svojem gospodinjstvu. K izzivu prispevajo nizki dohodki, neučinkovite zgradbe in naprave ter posebne energetske potrebe.

Takšni pogoji lahko vplivajo na fizično in duševno zdravje ter dobro počutje ljudi.



Ustrezna toplota, hlajenje, razsvetljava in energija za napajanje naprav so bistvene storitve za dostojen življenjski standard.

Enostaven dostop do energetskih storitev omogoča državljanom, da izkoristijo svoj potencial in okrepijo socialno vključenost.

Zavedanje o energetske revščini narašča po vsej Evropi. Svetovalno vozlišče za energetske revščino (EPAH), je omrežje sodelovanja zainteresiranih strani, ki si prizadevajo **izkoreniniti energetske revščino** in pospešiti pravičen energetski prehod **evropskih lokalnih oblasti**.

Zavzemamo si biti **središče strokovnega znanja o energetske revščini v Evropi za lokalne oblasti** in vse zainteresirane strani, ki želijo ukrepati v boju proti energetske revščini v Evropi.

Obiščite našo platformo in

Preberite več o lokalnih dejavnostih

Različna evropska mesta, vasi in kraji so se že začeli boriti proti energetske revščini na lokalni ravni, v skladu s potrebami skupnosti. Pod naslovom »**Spopadanje z energetske revščino z lokalnimi ukrepi – navdihujoči primeri iz cele Evrope**«, boste našli navdih v številnih študijah primerov in lokalnih ukrepih, raziščete pa lahko tudi **spletni ATLAS (EPAH ATLAS)**.

?

Ali poznate druge navdihujoče projekte ali ukrepe za zmanjšanje energetske revščine? Pošljite jih Atlasu.



Preberite več o energetske revščini in zmanjšanju posledic

Razumevanje, merjenje in spremljanje energetske revščine je pomemben korak pri njenem zmanjšanju. V postopku vam lahko pomaga dostop do brezplačnih orodij. **Trije odprti spletni tečajji** usposabljanja bodo izboljšali veščine in kompetence udeležencev pri razvoju lastnega pristopa v boju proti energetske revščini. Zagotovljen bo dostop do **niza kazalnikov** za ocenjevanje stanja energetske revščine na lokalni ravni (razvila jih je Konvencija županov, EPAH in Skupno raziskovalno središče).

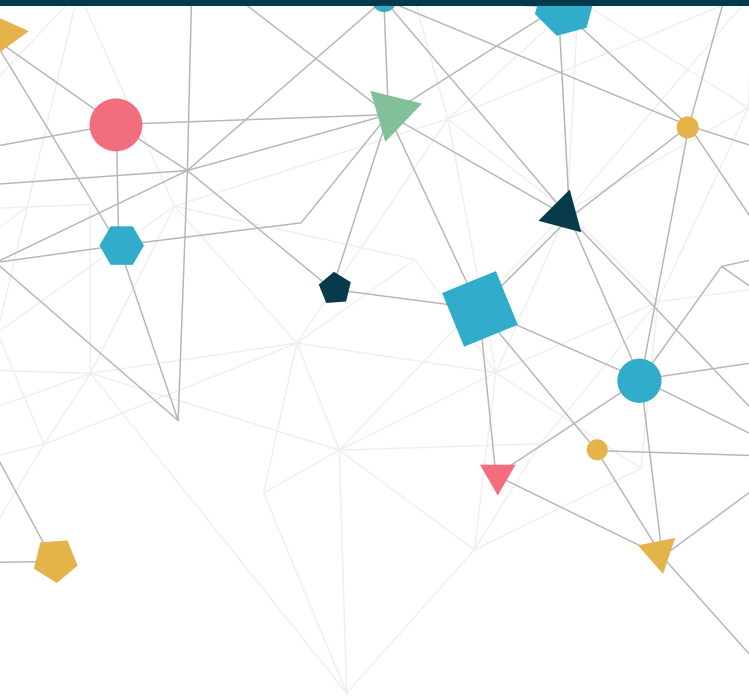
Razvijte lastni lokalni pristop

Obravnavanje energetske revščine je prednostna naloga, vendar se pogosto sooča s kompleksnimi izzivi. Ali želi vaše mesto ali občina sprožiti lokalno akcijo v boju proti energetske revščini in potrebujete navodila? **Služba za pomoč uporabnikom** EPAH vas bo usmerila v pravo smer. Poleg tega se boste lahko prijavi na **dva odprta razpisa v prihodnjih letih** za podporo lokalnim oblastem in občinam. Izbrana mesta bodo pri izvajanju svojega načrta usmerjale strokovne organizacije in ekipa EPAH.



STOPI V STIK S SLUŽBO
ZA POMOČ UPORABNIKOM





Ostanite v stiku

 energy-poverty.ec.europa.eu

 info@energypoverty.eu

 [#energypovertyAH](https://twitter.com/energypovertyAH) [#EPAH](https://twitter.com/EPAH)